

## TISKOVÁ ZPRÁVA

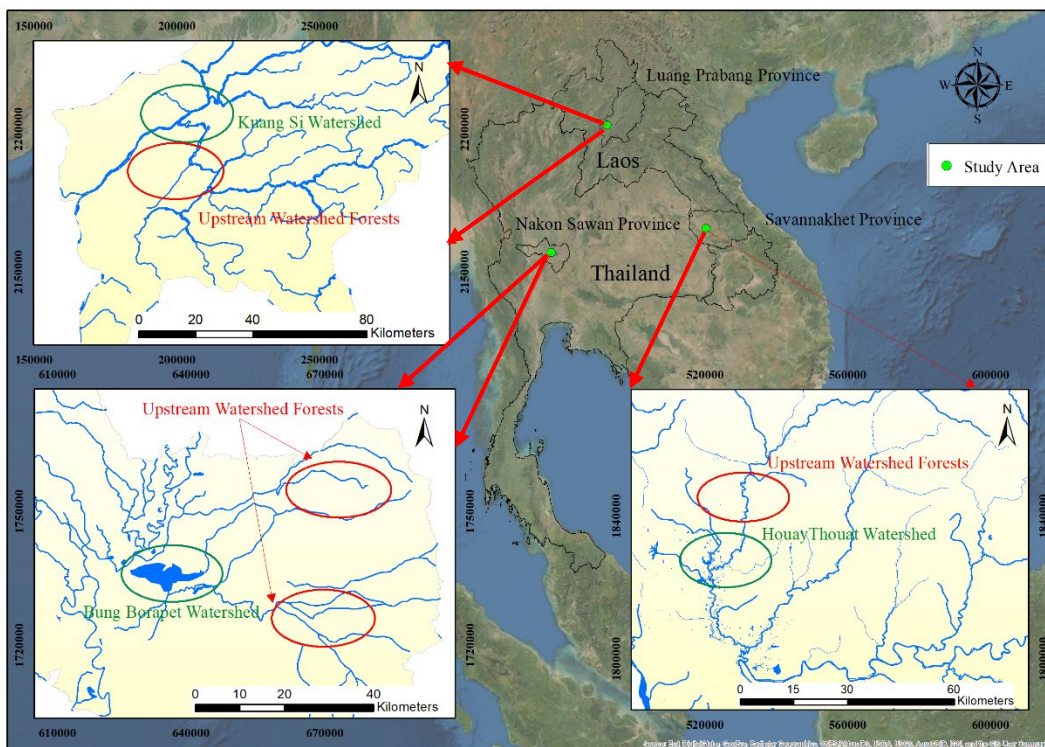
### **PARTNEŘI PROJEKTU FRAME SE PŘIPOJUJÍ K VÝZKUMNÉ SÍTI EXPLORE A KE KOMUNITĚ PRAXE VĚNOVANÉ SPRÁVĚ OBNOVY LESNÍ KRAJINY V JIHOVÝCHODNÍ ASII**

**Kasetsart, 18. března 2022 – Partnerům projektu FRAME z Laosu (Savannakhet a Souphanouvong University) a Thajska (Kasetsart University) byl nedávno udělen malý grant v hodnotě asi 15 000 USD na vývoj úplného návrhu výzkumu o účasti komunity na Obnově Lesní Krajiny (Forest Landscape Restoration, FLR) v Laosu a Thajsku v rámci výzkumné sítě RECOFTC [EXPLORE](#).**

*„V jihovýchodní Asii jen málo univerzit nabízí programy o správě lesní krajiny a jen málo výzkumných pracovníků se zaměřuje na otázky správy. Spolupráce mezi výzkumnými pracovníky je omezená, stejně jako jejich interakce s tvůrci politik. Pokrok je také omezen nedostatkem dostupných údajů a informací a omezeným pochopením práv a zájmů místních komunit.“ (RECOFTC)*

Cílem EXPLORE je zaplnit tyto mezery podporou univerzit – jako partneři programu ERASMUS+ FRAME – a posílením kapacity výzkumných pracovníků v jihovýchodní Asii rozvojem výzkumné sítě a komunity praxe věnované rozšiřování a uplatňování znalostí o správě FLR. Kromě přípravných grantů na vývoj návrhů výzkumu podporuje EXPLORE také výzkumné týmy, a to organizováním příležitostí k učení a mentorství a také vzájemným hodnocením návrhů.

S podporou koordinační instituce ERASMUS+ FRAME (VITRI, University of Helsinki) vyvinuli partneři projektu z Laosu a Thajska úspěšnou poznámku k výzkumnému konceptu s názvem *“Governance of Forest Landscape Restoration in Watersheds of Lao PDR and Thailand – Barriers and Opportunities for Community Participation”*. Aby bylo možné určit, zda změny v lesích proti proudu mají své základy ve správě lesů a účasti komunity, navrhovaný výzkum si klade za cíl identifikovat a porozumět překážkám a příležitostem na základě vnímání vládních úředníků a místních zúčastněných stran, zejména ženských skupin. Tento výzkumný projekt společně vedou Dr. Damrong Pipatwattanakul z Univerzity Kasetsart, Thajsko, Dr. Outhevy Vongmany z Univerzity Savannakhet, Laos, a Dr. Vongpasith Chanthakhoun z Univerzity Souphanouvong, Laos.



Obr. 1: Potenciální studijní oblasti v Savannakhet Province a Luang Prabang Province, Laos, a Nakhon Sawan Province, Thajsko.

*„Pro zlepšení efektivity řízení ve FLR je nezbytné znát roli různých faktorů a jejich dopady na účast komunity. Tyto faktory a jejich dopady však zůstávají v Laosu a Thajsku špatně pochopeny. Kromě toho čelí FLR několika výzvám v oblasti správy. Kdo například rozhoduje, co a kde obnovit? Jak jsou zapojeny všechny zúčastněné strany? Kdo z toho má prospěch? Kdo na tom trpí? Jak se výhody převádějí? Jaké instituce nabízejí podporu?“* (Damrong Pipatwattanukul, vedoucí projektu z Univerzity Kasetsart)

Očekávané výsledky pomohou FLR v lesích na horním toku povodí a živobytí místních lidí prostřednictvím integrace práv občanské společnosti do procesu řízení a realizace. A z hlediska budování kapacit ve vysokoškolském vzdělávání, zapojení partnera ERASMUS+ FRAME do sítě a podpora rozvoje financování výzkumu významně přispívá k několika hlavním cílům projektu ERASMUS+ FRAME.

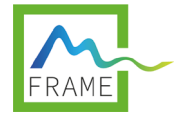
*„Znalosti a zkušenosti, které získáme o participativním akčním výzkumu a správě ve FLR,lepší výzkumnou a výukovou kapacitu našich učitelů a posílí kapacitu mladých výzkumných pracovníků partnerských univerzit a místních partnerských univerzit.“* (Damrong Pipatwattanukul, vedoucí projektu z Univerzity Kasetsart)

Dr. Nick Hogarth (Hlavní řešitel projektu ERASMUS+ FRAME, Helsinská univerzita) dodává: *„Síť EXPLORE a její podpora při vývoji úplného návrhu výzkumu je jedinečnou a vynikající příležitostí pro naše partnery vybudovat výzkumnou kapacitu, posílit spolupráci mezi severem a jihem, zlepšit internacionalizaci a rozvinout kapacitu pro přístup k mezinárodnímu financování výzkumu a akademické spolupráce“.*

Financování přípravného grantu má být použito k vypracování úplného návrhu výzkumu během února až července 2022.



Co-funded by the  
Erasmus+ Programme  
of the European Union



Více informací o projektu ERASMUS+ FRAME naleznete [zde](#).

Více informací o síti RECOFTC EXPLORE naleznete [zde](#).