

**ສະມາຊິກໂຄງການ ERASMUS+ FRAME ໄດ້ຮັບການຄັດເລືອກເຂົ້າຮ່ວມໂຄງການ
RECOFTC-EXPLORE ເພື່ອພັດທະນາເຄືອຂ່າຍການສຶກສາວິໄຈ ແລະ
ການຮຽນຮູ້ການຄຸ້ມຄອງການຝຶ້ນຟູພູມິທັດປ່າໄມ້ໃນອາຊີຕາເວັນອອກຊຽງໃຕ້**

ສະມາຊິກໂຄງການ ERASMUS+ FRAME ຈາກປະເທດ ສປປ ລາວ (ມະຫາວິທະຍາໄລສະຫວັນນະເຂດ ແຂວງສະຫວັນນະເຂດ, ມະຫາວິທະຍາໄລສຸພານຸວົງ ແຂວງຫຼວງພະບາງ) ແລະ ມະຫາວິທະຍາໄລກະເສດສາດ, ປະເທດໄທ ໄດ້ຮ່ວມກັນສ້າງແນວຄວາມຄິດການຄົ້ນຄວ້າ, ໄດ້ສະເໜີຮັບທຶນຈາກໂຄງການ EXPLORE, ສູນປ່າໄມ້ຊຸມຊົນເພື່ອຄົ້ນຄວ້າ (RECOFTC) ແລະ ໄດ້ຮັບການພິຈາລະນາໃຫ້ໄດ້ຮັບທຶນເພື່ອສະໜັບສະໜູນການພັດທະນາບົດສະເໜີໂຄງການຄົ້ນຄວ້າວິໄຈກ່ຽວກັບ ການຄຸ້ມຄອງການຝຶ້ນຟູພູມິທັດປ່າໄມ້ແບບມີສ່ວນຮ່ວມໃນ ສປປ ລາວ ແລະ ປະເທດໄທ.

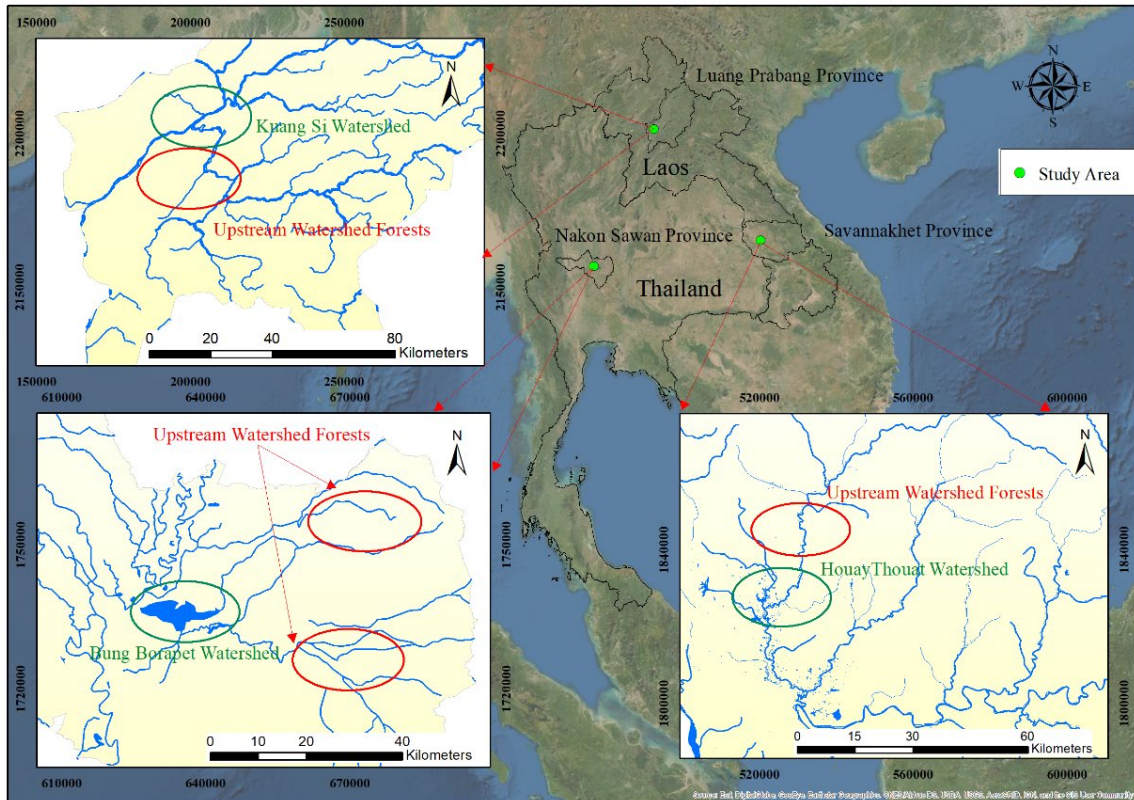
“ການສົ່ງເສີມການສຶກສາວິໄຈກ່ຽວກັບການຄຸ້ມຄອງການຝຶ້ນຟູພູມິທັດປ່າໄມ້ໃນພາກພື້ນເອເຊຍ ຕາເວັນອອກຊຽງໃຕ້ ມີຄວາມຈຳເປັນ ແລະ ຮີບດ່ວນ ເພາະການສຶກສາລົງເລິກທາງດ້ານນີ້ ຕັ້ງແຕ່ປະຈຸບັນ ທຸກປະເທດ ກໍ່ມີ ພື້ນທີ່ປ່າໄມ້ ແລະ ພື້ນທີ່ອື່ນໆ ທີ່ມີ ຂະໜາ ທີ່ ຈຳກັດ ການສົ່ງເສີມທ່າແຮງໃຫ້ນັກວິໄຈໃນພາກພື້ນເພື່ອໃຫ້ເກີດອົງຄວາມຮູ້ ແລະ ການນຳໃຊ້ ໂດຍສະເພາະການສົ່ງຊຸດຄວາມຮູ້ຈາກການວິໄຈເຊື່ອມຕໍ່ເຖິງລະດັບຜູ້ວາງນະໂຍບາຍທີ່ກ່ຽວຂ້ອງກັບການຄຸ້ມຄອງ ຊັບພະຍາກອນປ່າໄມ້ ລວມເຖິງການສ້າງຄວາມເຂົ້າໃຈຂອງທຸກພາກສ່ວນໃນສັງຄົມ ກ່ຽວກັບບົດບາດ ແລະ ສິດທິຂອງປະຊາຊົນກັບການມີສ່ວນຮ່ວມໃນການຄຸ້ມຄອງຊັບພະຍາກອນປ່າໄມ້” ສູນປ່າໄມ້ຊຸມຊົນເພື່ອຄົ້ນຄວ້າ.

ເນື່ອງຈາກຄວາມແຕກຕ່າງກັນທີ່ມີທ່າແຮງຂອງນັກຄົ້ນຄວ້າວິໄຈດັ່ງກ່າວໂຄງການ EXPLORE ຈຶ່ງ ກຳນົດ ຈຸດ ປະ ສົງ ຂອງ ວຽກ ງານ ຄື ການເສີມສ້າງທ່າແຮງໃຫ້ນັກວິໄຈຂອງໜ່ວຍງານທີ່ກ່ຽວຂ້ອງໃນພາກພື້ນຕາເວັນອອກຊຽງໃຕ້ ເຊັ່ນ: ສະຖາບັນການສຶກສາ ສະຖາບັນການວິໄຈຂອງລັດ ແລະ ເອກະຊົນ ເຊິ່ງເປົ້າໝາຍນີ້ເປັນໄປໃນທິດທາງດຽວກັນກັບເປົ້າໝາຍຂອງໂຄງການ ERASMUS+ FRAME ໂດຍໂຄງການ EXPLORE ເລັ່ງໃສ່ການສ້າງການມີສ່ວນຮ່ວມຂອງປະຊາຊົນ ໂດຍສະເພາະແມ່ນສະຫະພັນຍິງ, ຊາວໜຸ່ມ ແລະ ເຍົາວະຊົນ ເພື່ອສ້າງຍົກລະດັບຄວາມຮູ້ ແລະ ພັດທະນາບົດບາດການມີສ່ວນຮ່ວມ ໃນການເພີ່ມເຕີມທີ່ປ່າໄມ້ ເພື່ອ ຫຼຸດ ຜ່ ອ ນ ຜົ ນ ກ ະ ທິ ບ ຈ າ ກ ກ າ ນ ປ ຽ ນ ແ ປ ງ ສ ະ ພ າ ບ ພ ູ ມ ອ າ ກ າ ດ

ການຫຼຸດຜ່ອນຄວາມແຕກຕ່າງການສົ່ງເສີມການດຳລົງຊີວິດທີ່ດີ ແລະ ສ້າງຄວາມສົມດູນລະຫວ່າງເສດຖະກິດ-
ສັງຄົມ ແລະ ສິ່ງແວດລ້ອມຕາມແນວທາງການຈັດການເພື່ອຄວາມຍືນຍົງຂອງສະຫະປະຊາຊາດ.

ກ າ ນ ດ ຳ ເນີ ນ ກ າ ນ ພັ ດ ທ ະ ນ າ ທ າ ແ ຮ ງ ດັ ງ ກ ຳ ວ
ຈະດຳເນີນການຜ່ານຂະບວນການໃຫ້ທຶນສະໜັບສະໜູນການພັດທະນາຂອບເຂດແນວຄິດການວິໄຈ ແລະ
ນຳໄປສູ່ການໃຫ້ທຶນສະໜັບສະໜູນການພັດທະນາຂໍ້ສະເໜີໂຄງການວິໄຈພ້ອມຈັດໃຫ້ມີທີ່ປຶກສາ ແລະ
ຄະນະຜູ້ຊົງຄຸນອຸດທິເພື່ອໃຫ້ຄຳແນະນຳໃຫ້ການພັດທະນາໂຄງຮ່າງການວິໄຈໄດ້ສຳເລັດ ແລະ
ການເປັນໂຄງການວິໄຈທີ່ມີຄຸນນະພາບຕາມມາດຕະຖານຂອງສາກົນ ສາມາດແຂ່ງຂັນໄດ້ໃນລະດັບນາໆຊາດ
ເຊິ່ງໃນໂອກາດອັນດີນີ້ ທີມນັກວິໄຈທີ່ໄດ້ຮັບທຶນຄັ້ງນີ້ ປະກອບດ້ວຍທີມນັກວິໄຈຈາກຄະນະປ່າໄມ້
ມະຫາວິທະຍາໄລກະເສດສາດ (ນຳໂດຍ ຜສ. ປອ. ດຳລົງ ພິພັດນະວັດນາກູນ) ທີມນັກວິໄຈຈາກຄະນະກະເສດ
ແລະ ສິ່ງແວດລ້ອມ ມະຫາວິທະຍາໄລ ສະຫວັນນະເຂດ (ນຳໂດຍ ປອ. ອຸເທວີ ວົງມະນີ) ແລະ
ທີມນັກວິໄຈຈາກຄະນະກະເສດສາດ ແລະ ຊັບພະຍາກອນປ່າໄມ້ ມະຫາວິທະຍາໄລ ສຸພານຸວົງ (ນຳໂດຍ ປອ.
ວົງປະສິດ ຈັນທະຄູນ).

ການພັດທະນາຂໍ້ສະເໜີໂຄງການວິໄຈໃນຄັ້ງນີ້ ຍັງມີ ປອ ນິກ ໂຮກາສ (ຜູ້ປະສານງານໂຄງການ
ERASMUS+ FRAME ສັງກັດຄະນະວິທະຍາສາດປ່າໄມ້ ມະຫາວິທະຍາໄລ ເຮວຊິນກີ ປະເທດແຝງລັງ)
ເປັນທີ່ປຶກສາດ້ານວິຊາການໃຫ້ແກ່ທີມງານ ໂດຍທີ່ຜ່ານມາ ປອ ນິກ ໂຮກາສ
ໄດ້ຊື້ ແ ນ ະ ແ ນ ວ ທ າ ງ ກ າ ນ ວ າ ງ ຂ ອ ບ ເ ຂ ດ ແ ນ ວ ຄິ ດ ກ າ ນ ວິ ໄ ຈ
ຕະຫຼອດຈົນແກ້ໄຂບັບບຸງພາສາເຮັດໃຫ້ແນວຄິດການວິໄຈຂອງທີມງານປະສົບຜົນສຳເລັດ
ແນວຄິດການວິໄຈເລື່ອງ “ການຄຸ້ມຄອງການຝື້ນຜູ້ມີທັດປ່າໄມ້ໃນຕົ້ນນ້ຳຂອງ ສປປ ລາວ ແລະ ປະເທດໄທ:
ຂໍ້ ຈ ຳ ກ ັ ດ ແ ລ ະ ໂ ອ ກ ຳ ດ ໃ ນ ກ າ ນ ສ້ າ ງ ກ າ ນ ມີ ສ່ ວ ນ ຮ່ ວ ມ ຂ ອ ງ ຊ ຸ ມ ຊິ ນ ”
ແນວຄິດນີ້ຈະສຶກສາໃນພື້ນທີ່ຕົ້ນນ້ຳໃນປະເທດລາວ ແລະ ປະເທດໄທ ດັ່ງສະແດງໃນພາບທີ່ 1 ແລະ
ມີ ຈ ຸ ດ ປ ະ ສິ ງ ຫຼັ ກ ໃ ນ ກ າ ນ ພິ ຈ ຳ ລ ະ ນ າ ແ ລ ະ ຈ ຳ ແ ນ ກ ຂໍ້ ຈ ຳ ກ ັ ດ ແ ລ ະ
ໂ ອ ກ ຳ ດ ຂ ອ ງ ກ າ ນ ເສີມສ້າງການມີສ່ວນຮ່ວມຂອງຊຸມຊົນໃນການຝື້ນຜູ້ມີທັດປ່າໄມ້ ແລະ
ບູກຈິດສຳນຶກໃຫ້ຜູ້ທີ່ມີສ່ວນໄດ້ສ່ວນເສຍທຸກພາກສ່ວນ ໂດຍເລັ່ງໃສ່ກຸ່ມແມ່ຍິງ, ເຍົາວະຊົນ ແລະ ພາກລັດ.



ພາບທີ່ 1 ສະແດງສະຖານທີ່ສຶກສາໃນແຂວງສະຫວັນນະເຂດ, ແຂວງຫຼວງພະບາງ ສປປ ລາວ ແລະ ສະຖານທີ່ສຶກສາໃນແຂວງນະຄອນສະຫວັນປະເທດໄທ.

ຜ ສ . ປ ອ . ດ ຳ ລົ ງ ພິ ພັ ດ ນ ະ ວັ ດ ນ າ ກ ູ ນ ຫົ ວ ໜ້ າ ໂ ຄ ງ ກ າ ນ ໄດ້ ກ່ າ ວ ເ ຖິ ງ ຄ ອ າ ມ ຄ າ ດ ຫ ວັ ງ ຈ າ ກ ກ າ ນ ຮ່ ອ ມ ມີ ໃ ນ ຄັ ງ ນີ້ ວ່ າ “ ກ າ ນ ພັ ດ ທ ະ ນ າ ຄ ອ າ ມ ຮູ້ ແ ລ ະ ຄ ອ າ ມ ເ ຂົ້ າ ໃ ຈ ກ ງ ວ ກັ ບ ກ າ ນ ຄຸ້ ມ ຄ ອ ງ ກ າ ນ ພື້ ຜູ ຜູ ມີ ທັ ດ ປ່ າ ໄ ມ້ ປ່ າ ໄ ມ້ ເປັນ ເລື່ ອ ງ ທີ່ ສຳ ຄັນ ຕໍ່ ກ າ ນ ສຶ ກ ສ າ ຂ ອ ງ ທັ ງ ສ ອ ງ ປ ະ ເ ທ ດ ງ າ ນ ວິ ໄ ຈ ໃ ນ ຄັ ງ ນີ້ ຈະ ກໍ່ ໃ ຫ້ ເກີ ດ ກ າ ນ ຮຽ ນ ຮູ້, ກ າ ນ ເສີ ມ ສ້ າ ງ ປ ະ ສົ ບ ກ າ ນ ວິ ໄ ຈ ທ້ ອ ງ ຖິ ງ ກ ງ ວ ກັ ບ ກ າ ນ ມີ ສ່ ວ ນ ຮ່ ອ ມ ຂ ອ ງ ຊຸ ມ ຊົ ນ ກັ ບ ກ າ ນ ພື້ ຜູ ຊັ ບ ພ ະ ຍ າ ກ ອ ນ ປ່ າ ໄ ມ້ ”

ຜິ ນ ຈ າ ກ ກ າ ນ ສຶ ກ ສ າ ໃ ນ ຄັ ງ ນີ້ ນອກ ຈ າ ກ ຈະ ສະ ໜັ ບ ສະ ໜູ ນ ແນວ ທ າ ງ ກ າ ນ ສິ ງ ເສີ ມ ກ າ ນ ມີ ສ່ ວ ນ ຮ່ ອ ມ ໃ ນ ກ າ ນ ຄຸ້ ມ ຄ ອ ງ ຊັ ບ ພ ະ ຍ າ ກ ອ ນ ຈ າ ກ ທຸ ກ ພ າ ກ ສ່ ວ ນ ທີ່ ກ່ ງ ວ ຂ້ ອ ງ ເພື່ ອ ສ້ າ ງ ຜິ ນ ກ ະ ທິ ບ ຕໍ່ ກ າ ນ ພັ ດ ທ ະ ນ າ ວິ ຖິ ຊີ ວິ ດ ທີ່ ພິ ງ ພ າ ຊັ ບ ພ ະ ຍ າ ກ ອ ນ ປ່ າ ໄ ມ້ ສະ ໜັ ບ ສະ ໜູ ນ ກ າ ນ ລົ ດ ບັນ ຫ າ ຄ ອ າ ມ ຍ າ ກ ຈິ ນ ລົ ດ ບັນ ຫ າ ຜິ ນ ກ ະ ທິ ບ ຈ າ ກ ກ າ ນ ປ່ ຽ ນ ແປ ງ ສະ ພ າ ບ ພູ ມ ອ າ ກ າ ດ ແ ລ ະ ໃ ນ ແ ນ ອ ທ າ ງ ກ າ ນ ພັ ດ ທ ະ ນ າ ກ າ ນ ສຶ ກ ສ າ ງ າ ນ ວິ ໄ ຈ ໃ ນ ເລື່ ອ ງ ນີ້ ຈະ ເປັນ ຈຸ ດ ເລີ່ ມ ຕົ້ ນ ໃ ນ ກ າ ນ ພັ ດ ທ ະ ນ າ ທ່ າ ແຮ ງ ໃ ຫ້ ອ າ ຈ າ ນ ແລະ ນັ ກ ວິ ໄ ຈ ໃ ຫ້ ມີ ຄ ອ າ ມ ຮູ້ ແລະ ປ ະ ສົ ບ ກ າ ນ ກ າ ນ ເຮັ ດ ອ ງ ກ ງ າ ນ ທ້ ອ ງ ຖິ ງ ນ ຢ່ າ ງ ມີ ສ່ ວ ນ ຮ່ ອ ມ ແລະ ຈ ະ ເ ປັນ ບົ ດ ເລີ່ ມ ຕົ້ ນ ຂ ອ ງ ກ າ ນ ສ້ າ ງ ມີ ຕີ ໃ ໝ່ ຂ ອ ງ ກ າ ນ ຮຽ ນ ຮູ້

ໄວ້ໃນສະຖາບັນການສຶກສາທີ່ຈະສາມາດຖ່າຍທອດໃຫ້ກັບນັກສຶກສາຈາກຮຸ່ນສູ່ຮຸ່ນ ແລະ
ສະຖານທີ່ການວິໄຈໃນຄັ້ງນີ້ຈະເປັນສະຖານທີ່ເພື່ອການຮຽນຮູ້ ແລະ ວິໄຈຕໍ່ໄປອີກດ້ວຍ”

ບ ອ . ນິ ກ ໂ ຮ ກ າ ສ ຫົ ວ ໜ້ າ ໂ ຄ ງ ກ າ ນ ERASMUS+ FRAME
ແຫ່ງມະຫາວິທະຍາໄລເຮວລິນກ໌ໄດ້ກ່າວສະໜັບສະໜູນວ່າ “ແນວທາງການພັດທະນາທ່າແຮງຂອງໂຄງການ
EXPLORE ທີ່ນອກຈາກຈະສະໜັບສະໜູນງົບປະມານໃນການລົງພື້ນທີ່ເພື່ອເກັບກຳຂໍ້ມູນເບື້ອງຕົ້ນ,
ການຄົ້ນຫານັກວິໄຈທ້ອງຖິ່ນ ເພື່ອຮ່ວມໃນການພັດທະນາຂໍ້ສະເໜີໂຄງການວິໄຈແລ້ວ
ຍັງ ຈັດ ໃ ຫ້ ມີ ທີ່ ປຶ ກ ສ າ ບ ະ ຈໍ າ ທີ ມ ງ າ ນ
ມີຜູ້ຊົງຄຸນອຸດທິຊ່ວຍກວດສອບຂໍ້ສະເໜີໂຄງການວິໄຈຮ່ວມເຖິງສະໜັບສະໜູນໃຫ້ມີຜູ້ຊ່ວຍຊາບພາສາອັງກິດມາ
ຊ່ວຍແກ້ໄຂພາສາ ເຊິ່ງທັງໝົດນີ້ນັບເປັນແນວທາງໃນການພັດທະນາທ່າແຮງນັກວິໄຈ
ເລັ ງ ໃ ສ່ ຜິ ນ ສ່ າ ເ ລັ ດ ເ ປັ ນ ຈື ງ ເ ປັ ນ ຈັ ງ ແ ລ ະ
ເປັນແນວທາງທີ່ສາມາດສ້າງຜົນກະທົບໃນການພັດທະນາທ່າແຮງໃຫ້ກັບບຸກຄະລາກອນທາງການສຶກສາ ແລະ
ວິ ໄ ຈ ໃ ນ ພ າ ກ ພື້ ນ ໄ ດ້ ຢ່ າ ງ ມີ ບ ະ ສິ ດ ທີ ພ າ ບ ແ ລ ະ
ອີກທັງຍັງເປັນການເປີດພື້ນທີ່ໃນການພັດທະນາທ່າແຮງຜ່ານຄວາມຮ່ວມມືລະຫວ່າງສະຖາບັນການສຶກສາລະດັບ
ນາງຊາດໃນລັກສະນະ North-South-South ອີກດ້ວຍ”

ຂະບວນການໃນການພັດທະນາຂໍ້ສະເໜີໂຄງການຄັ້ງນີ້ ຈະມີໄລຍະເວລາລະຫວ່າງ ເດືອນກຸມພາ ຫາ
ເດືອນກໍລະກົດ 2022.

ຂໍ້ມູນເພີ່ມເຕີມກ່ຽວກັບເຄືອຂ່າຍນັກວິໄຈໂຄງການ RECOFTC's EXPLORE [ກລິກ](#)

ຂໍ້ມູນເພີ່ມເຕີມກ່ຽວກັບໂຄງການ ERASMUS+ FRAME [ກລິກ](#)