

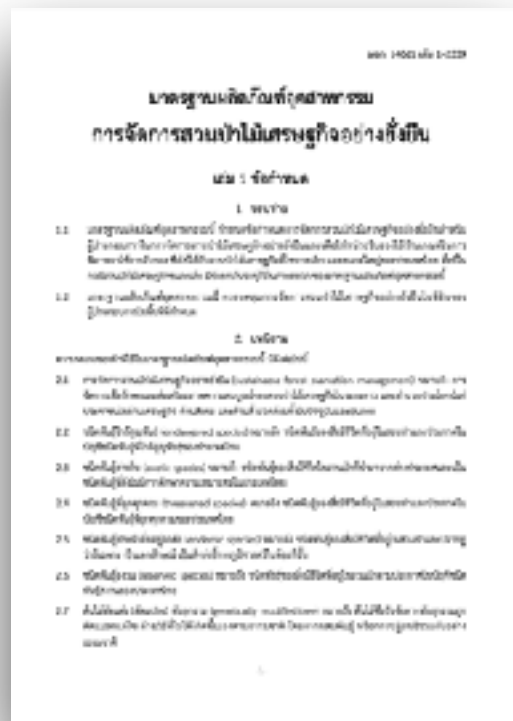
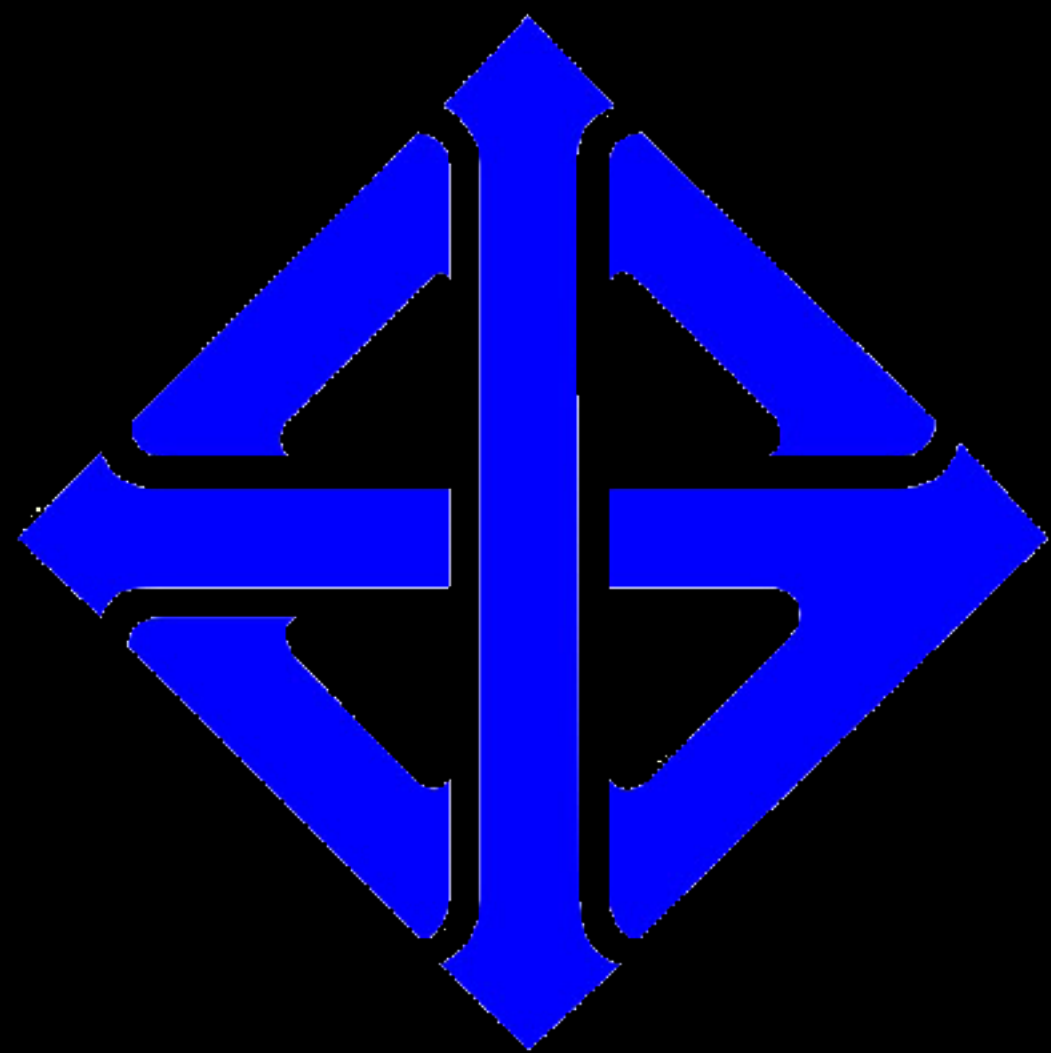
# หลักการ จัดการป่าไม้ อย่างยั่งยืน

**Presented By**

พศ.ดร.นพรัตน์ คัคคุริวาระ  
ภาควิชาวิศวกรรมป่าไม้ คณะวนศาสตร์  
มหาวิทยาลัยเกษตรศาสตร์





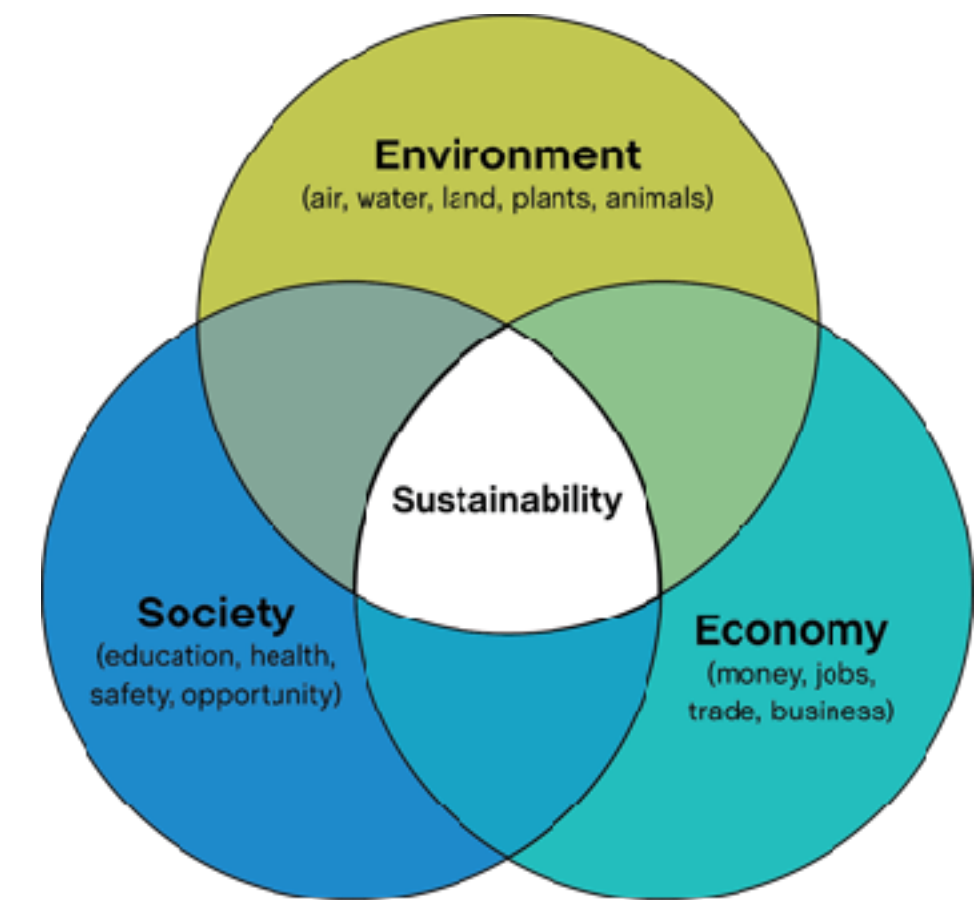


## Definitions

# Sustainable Forest Management

Sustainable Forest Management (SFM) as “the process of managing forest to achieve one or more clearly specified objectives of management with regard to the production of a continuous flow of desired forest products and services without undue reduction of its inherent values and future productivity and without undue undesirable effects on the physical and social environment” . (ITTO)

การจัดการป่าไม้ที่ยั่งยืน คือ การจัดการเพื่อรักษาและส่งเสริมสภาพความสมบูรณ์ของป่าไม้ในระยะยาวของระบบนิเวศป่าไม้ และสามารถอำนวยความสะดวกแก่ประชาชนในด้านเศรษฐกิจ สังคม และสิ่งแวดล้อม ทั้งในปัจจุบันและอนาคต



# การจัดการป่าไม้ยั่งยืน

สังคม **มั่นคง**

เศรษฐกิจ **มีกำลัง**

สิ่งแวดล้อม **ยั่งยืน**





**FSC**



**ป่าไม้ยั่งยืน**

**PEFC**

**มอก.14061**

**C&I**



# Thailand



พื้นที่ป่าทั้งหมด

16,399,000 เฮกตาร์

พื้นที่ป่าที่ได้รับการรับรอง

108,432 เฮกตาร์

คิดเป็น

0.66%



# การเข้าร่วมรับรองมาตรฐานป่าไม้ยั่งยืน



ภาคสมัครใจ

สร้างมูลค่าเพิ่ม

ปรับปรุงงานให้ดีขึ้น



# หลักการรับรอง

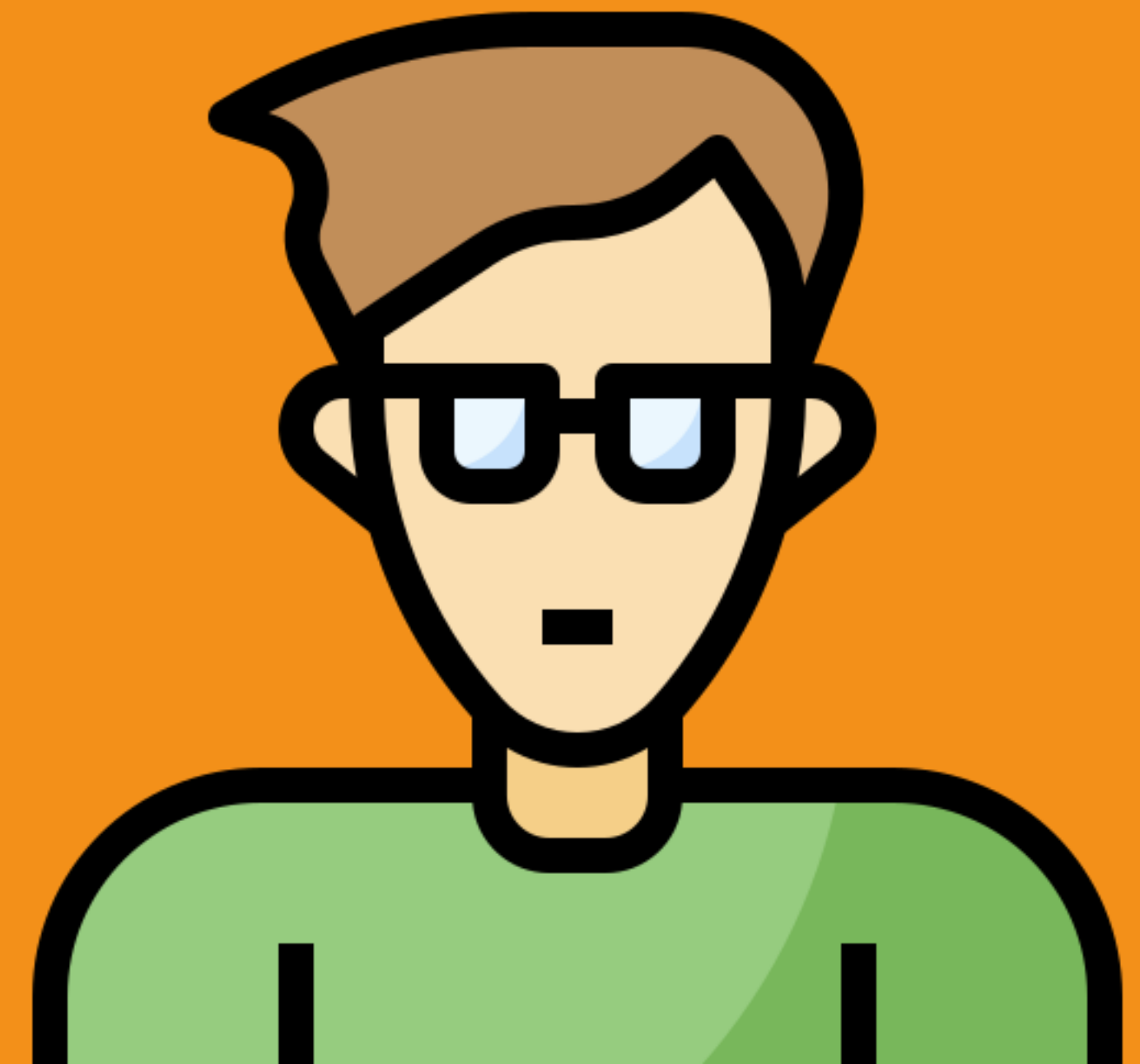
บุคคลที่ 1



บุคคลที่ 2

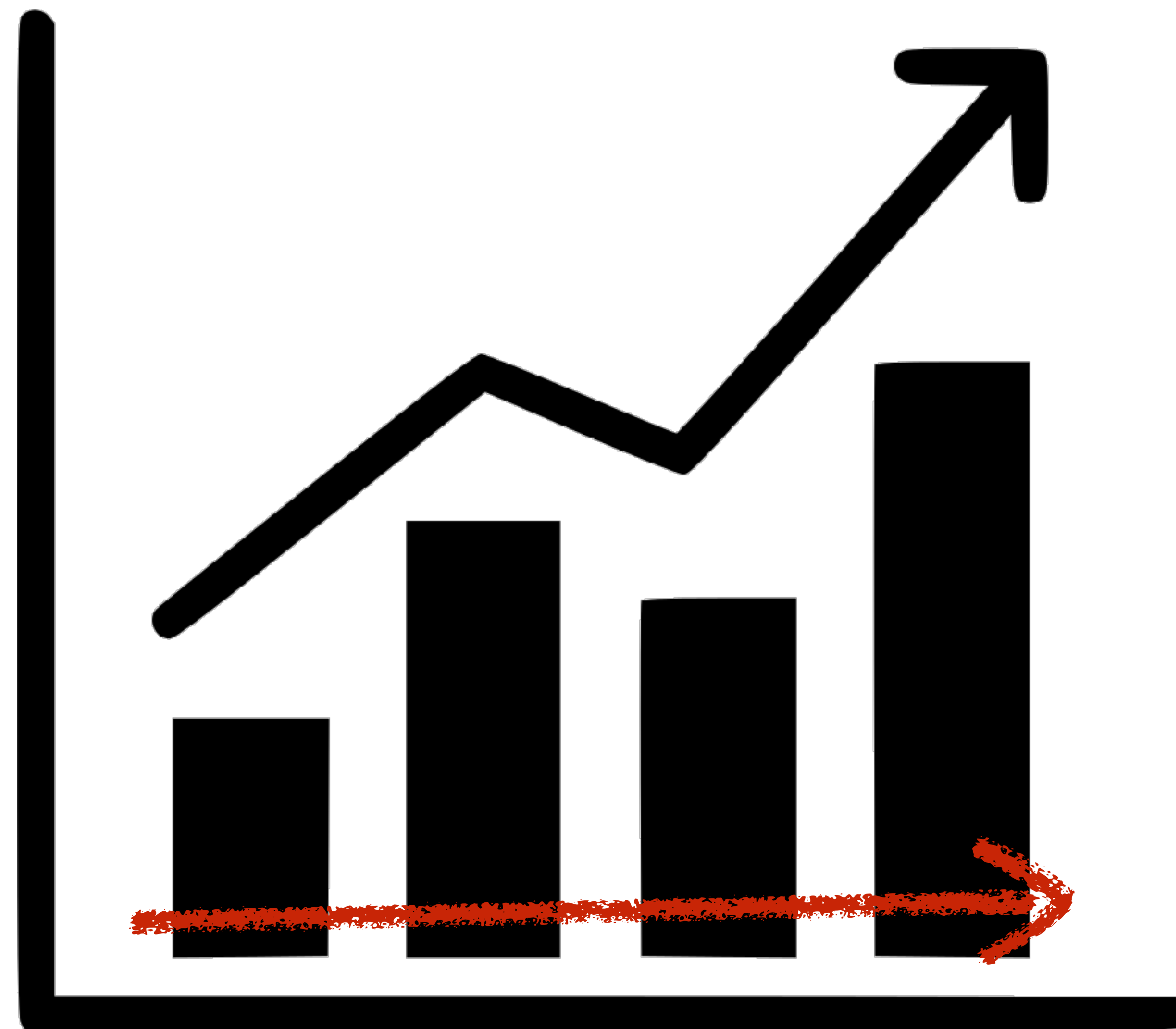


บุคคลที่ 3





# ความต้องการสินค้า ที่ได้มาตรฐาน



Certified forests in Thailand



# Example of

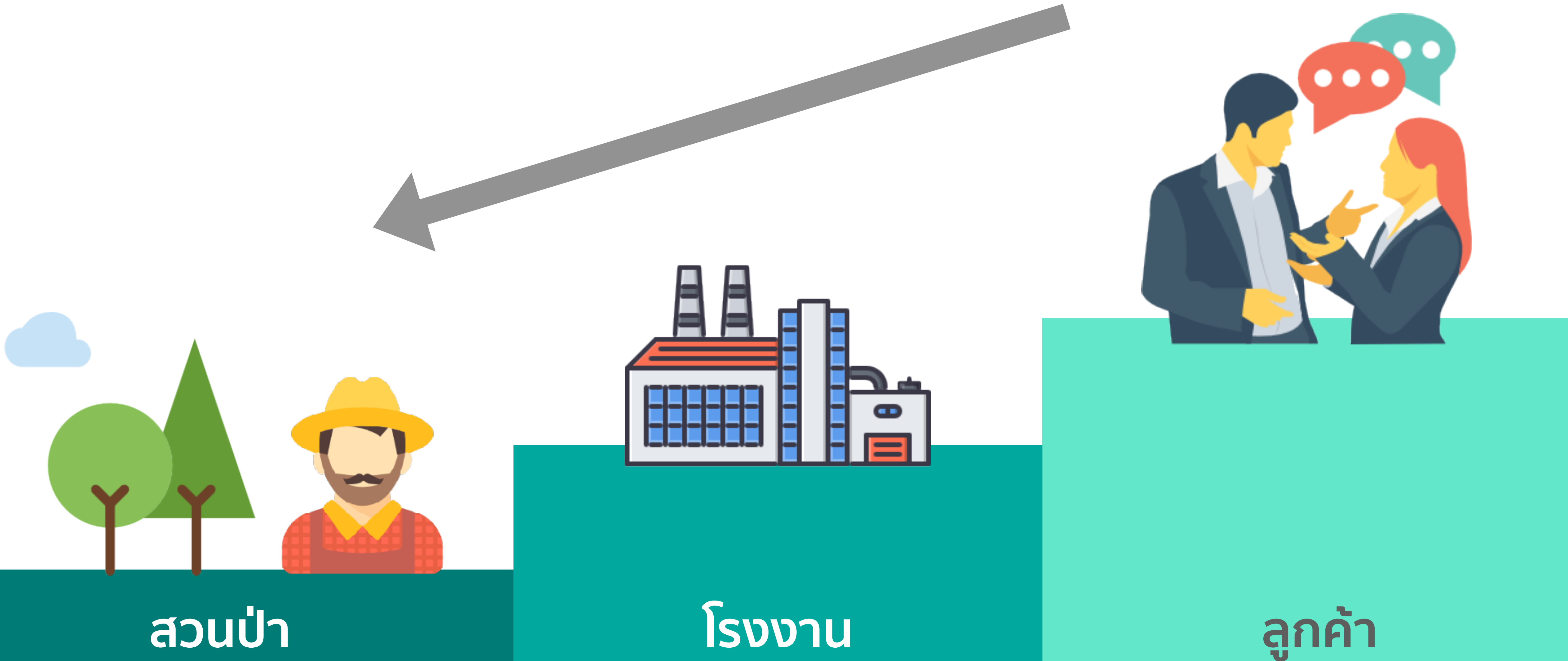








# ทิศทางกลไกตลาด



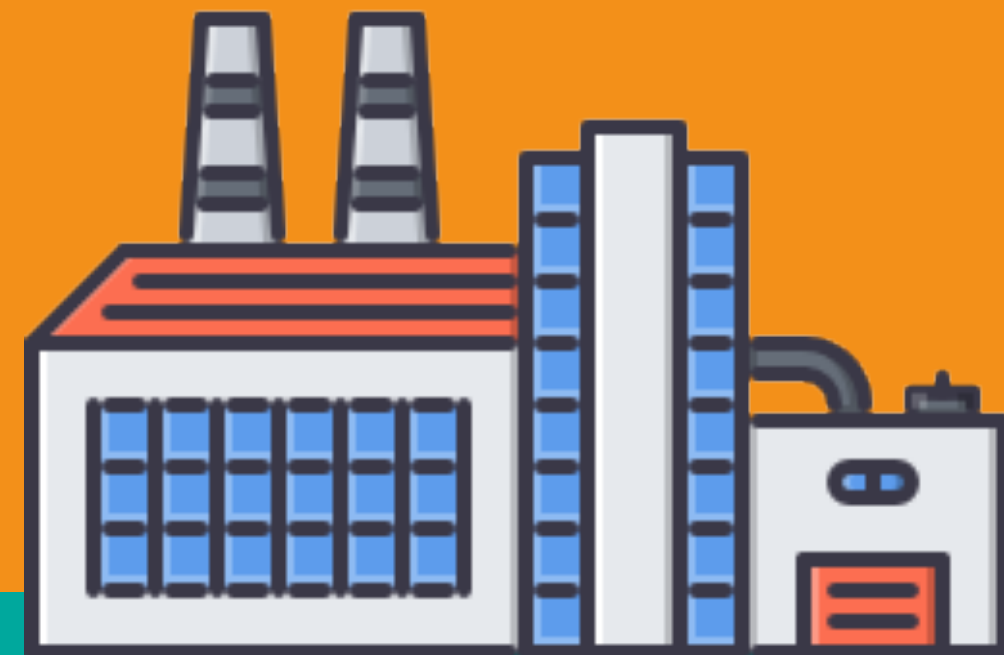


# FM



Forests

# COC



Factories



Customers



# FSC

ปัจจุบัน

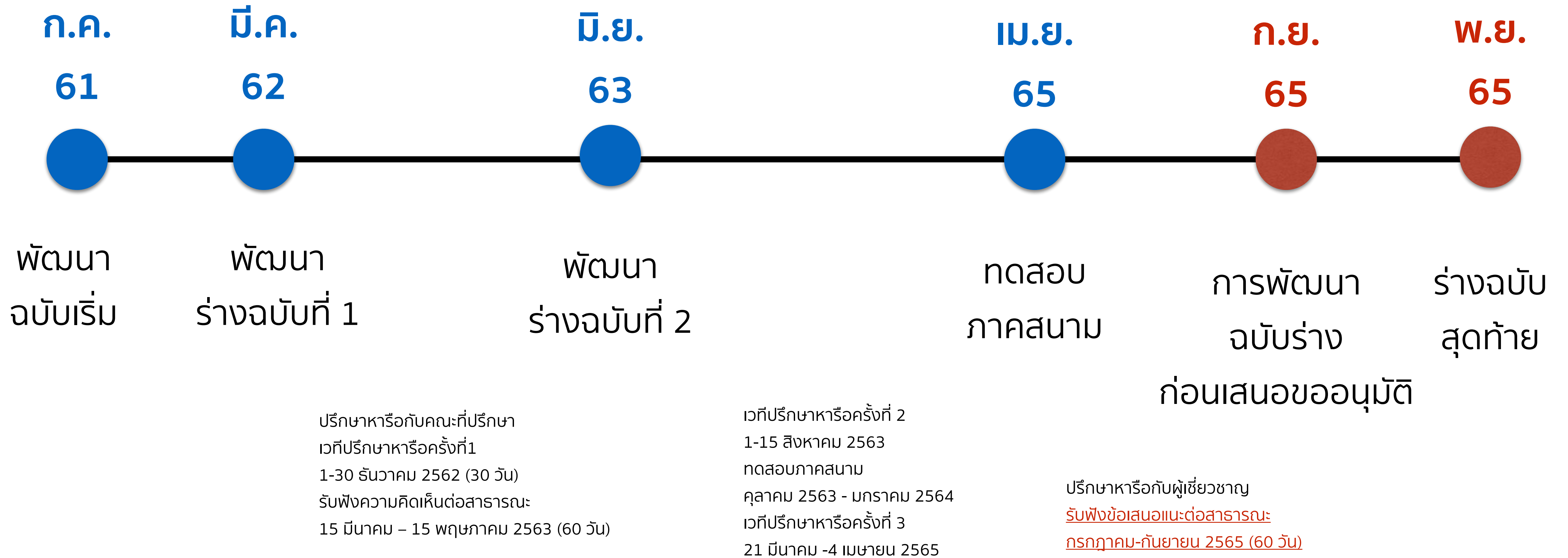
- หลักการ 1** ความสอดคล้องกับกฎหมายและหลักการ FSC (6)
- หลักการ 2** ความรับผิดชอบในการถือครองและสิทธิ (3)
- หลักการ 3** สิทธิของคนท้องถิ่น (4)
- หลักการ 4** ความสัมพันธ์กับชุมชนและสิทธิของผู้ปฏิบัติงาน (5)
- หลักการ 5** ผลประโยชน์จากป่าไม้ (6)
- หลักการ 6** ผลกระทบต่อสิ่งแวดล้อม (10)
- หลักการ 7** แผนการบริหารจัดการ (4)
- หลักการ 8** การตรวจติดตามและการประเมิน (5)
- หลักการ 9** การดำรงรักษาป่าที่มีคุณค่าการอนุรักษ์สูง (4)
- หลักการ 10** การปลูกสร้างสวนป่า (9)



**FSC Thailand**



# Timeline





## หลักการ 1

ความสอดคล้องกับกฎหมายและหลักการ FSC (6)

(Compliance with laws and FSC principles)

## หลักการ 2

ความรับผิดชอบในการถือครองและสิทธิ์ (3)

(Tenure and use rights and responsibilities)

## หลักการ 3

สิทธิ์ของคนท้องถิ่น (4)

(Indigenous peoples' rights)

## หลักการ 4

ความสัมพันธ์กับชุมชนและสิทธิ์ของผู้ปฏิบัติงาน (5)

(Community relations and workers' rights)

## หลักการ 5

ผลประโยชน์จากป่าไม้ (6)

(Benefits from the forest)

## หลักการ 6

ผลกระทบต่อสิ่งแวดล้อม (10)

(Environmental impact)

## หลักการ 7

แผนการบริหารจัดการ (4)

(Management plan)

## หลักการ 8

การตรวจติดตามและการประเมิน (5)

(Monitoring and assessment)

## หลักการ 9

การดำรงรักษาป่าที่มีคุณค่าการอนุรักษ์สูง (4)

(Maintenance of high conservation value forests)

## หลักการ 10

การปลูกสร้างสวนป่า (9)

(Plantations)

ความสอดคล้องกับกฎหมาย (8)

(Compliance with laws)

สิทธิของผู้ปฏิบัติงานและเงื่อนไขการว่าจ้าง (6)

(Workers' right and employment conditions)

สิทธิของชนพื้นเมือง (6)

(Indigenous peoples' rights)

ความสัมพันธ์กับชุมชน (8)

(Community relations)

คุณประโยชน์จากป่า (5)

(Benefits from the forest)

คุณค่าทางสิ่งแวดล้อมและผลกระทบ (10)

(Environmental values and impacts)

การวางแผนการจัดการ (6)

(Management planning)

การติดตามผลและการประเมิน (5)

(Monitoring and assessment)

คุณค่าด้านการอนุรักษ์สูง (4)

(High conservation values)

การดำเนินการกิจกรรมการจัดการ (12)

(Implementation of management activities)



# ปัจจุบัน

หลักการ 1

ความสอดคล้องกับกฎหมายและหลักการ FSC (6)

(Compliance with laws and FSC principles)

หลักการ 2

ความรับผิดชอบในการถือครองและสิทธิ์ (3)

(Tenure and use rights and responsibilities)

หลักการ 3

สิทธิ์ของคนท้องถิ่น (4)

(Indigenous peoples' rights)

หลักการ 4

ความสัมพันธ์กับชุมชนและสิทธิ์ของผู้ปฏิบัติงาน (5)

(Community relations and workers' rights)

หลักการ 5

ผลประโยชน์จากป่าไม้ (6)

(Benefits from the forest)

หลักการ 6

ผลกระทบต่อสิ่งแวดล้อม (10)

(Environmental impact)

หลักการ 7

แผนการบริหารจัดการ (4)

(Management plan)

หลักการ 8

การตรวจติดตามและการประเมิน (5)

(Monitoring and assessment)

หลักการ 9

การดำรงรักษาป่าที่มีคุณค่าการอนุรักษ์สูง (4)

(Maintenance of high conservation value forests)

หลักการ 10

การปลูกสร้างสวนป่า (9)

(Plantations)

**56**

# อนาคต

ความสอดคล้องกับกฎหมาย (8)

(Compliance with laws)

สิทธิ์ของผู้ปฏิบัติงานและเงื่อนไขการว่าจ้าง (6)

(Workers' right and employment conditions)

สิทธิ์ของคนพื้นเมือง (6)

(Indigenous peoples' rights)

ความสัมพันธ์กับชุมชน (8)

(Community relations)

คุณประโยชน์จากป่า (5)

(Benefits from the forest)

คุณค่าทางสิ่งแวดล้อมและผลกระทบ (10)

(Environmental values and impacts)

การวางแผนการจัดการ (6)

(Management planning)

การติดตามผลและการประเมิน (5)

(Monitoring and assessment)

คุณค่าด้านการอนุรักษ์สูง (4)

(High conservation values)

การดำเนินการกิจกรรมการจัดการ (12)

(Implementation of management activities)

**70**



**Living wages**

**Gender equality**

**Stakeholder consultation**

**SIR: Scale, Intensity and Risk**

**FPIC: Free, Prior and Informed Consent**